

**CHÂSSIS ACIER  
FORSTER UNICO  
THERMOBEL PYROPANE®  
PARE-FLAMME E 30/45 EW 30/45**

**DESCRIPTION**

Thermobel Pyropane® est un vitrage isolant combinant un verre à couche soumis à un traitement thermique spécifique et une contreface au choix. L'ensemble possède des propriétés d'étanchéité aux flammes et aux gaz, et de limitation de radiation pendant 30 ou 45 minutes (EW 30/45). Pyropane® 211-44 est destiné à une utilisation en paroi verticale.



**CARACTÉRISTIQUES TECHNIQUES**

		<b>PYROPANE® 211-44</b>
Produit et dimensions	Type de vitrage	Double vitrage
	Utilisation	Parois verticales
	Protection au feu	1 sens (composant Pyropane côté opposé au feu)
	Épaisseur de verre courante	24 mm en 6/12/6, espace air ou Argon 27 mm en 6/15/6, espace air ou Argon
	Poids*	30 kg/m <sup>2</sup>
	Tolérance sur épaisseur*	-0,8 / +1 mm
	Tolérance sur dimensions	+2 / - 2 mm
	Dimensions maximales du verre (l x h)	1 500 x 2 850 mm
	Dimensions minimales	350 x 100 mm
Performances	Transmission lumineuse - TL % (EN 410)*	73
	Réflexion lumineuse - RL % (EN 410)	12
	Facteur solaire - FS % (EN 410)*	44
	Coefficient de transmission thermique U <sub>g</sub> (EN 673)*	1,1 W/(m <sup>2</sup> K) avec Argon
	Isolation acoustique* R <sub>w</sub> (C, C <sub>tr</sub> ) (EN ISO 717-1)	31 (-1, -4) dB
	Résistance à l'impact (EN 12600)*	1C1/1C2
	Résistance aux UV	Oui
	Transparence	Oui. Pas de maillage Reste clair en cas d'incendie
	Marquage CE	Conforme à la norme EN 1279 -5

\* Assemblage en 6-15Ar-6

**PROCÈS VERBAUX DE CLASSEMENT**

Laboratoire	EFFECTIS
N° PV et validité	09-H-258 04/06/2014 09-V-014 15/01/2014 Extensions 09/01 - 09/02
Châssis	Fixe acier UNICO (FORSTER)
Dimensions maximales des vitrages	1 500 x 2 850 mm

# CHÂSSIS ACIER FORSTER UNICO

## VITRAGE PARE-FLAMME E30/45 EW30/45

### APPLICATION ET MISE EN ŒUVRE

Pyropane® 211-44 est destiné à des applications en parois verticales extérieures ou intérieures propres à éviter la propagation du feu d'un étage à un autre ou d'un bâtiment à un autre. La réglementation nationale en précise les conditions.

### STRUCTURES AUTORISÉES

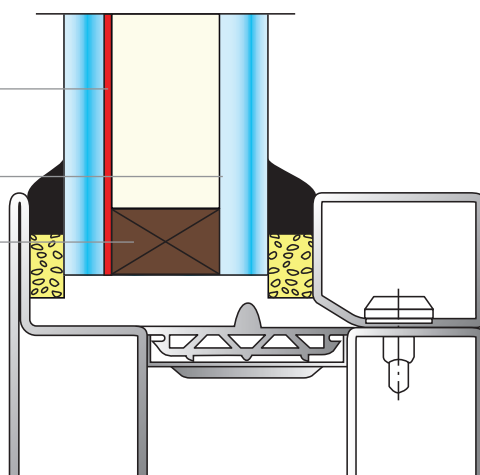
Sens du feu i → o (de l'intérieur vers l'extérieur)

EXTÉRIEUR

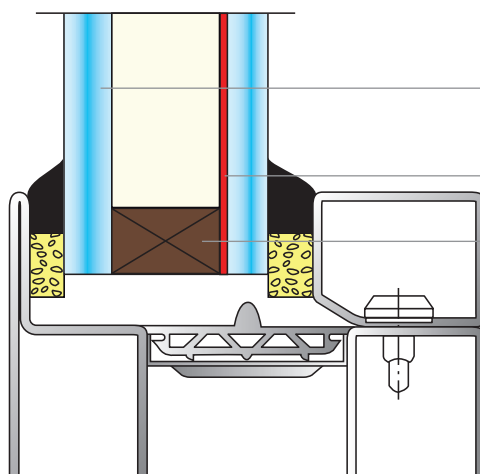
VERRE EXTÉRIEUR  
PYROPANE  
avec couche en #2

VERRE INTÉRIEUR  
contreface au choix

SILICONE/PU



sens du feu o → i (de l'extérieur vers l'intérieur)



VERRE EXTÉRIEUR

VERRE INTÉRIEUR  
avec couche Pyropane en #3

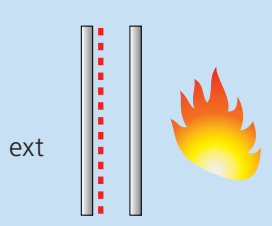
SILICONE/PU

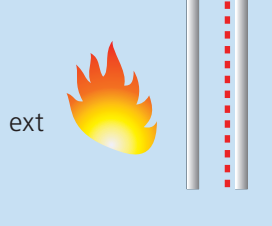
Maintien par fibre minérale et silicone d'étanchéité.  
Sens de feu indifférent pour l'ossature.

# CHÂSSIS ACIER FORSTER UNICO

## VITRAGE PARE-FLAMME E30/45 EW30/45

### ASSEMBLAGES EN FONCTION DU SENS DU FEU

CHÂSSIS FIXE*	VERRE EXTÉRIEUR	INTERCALAIRE 10 à 20 mm	VERRE INTÉRIEUR	
			EN 12600	EN 356
Sens i → o Feu intérieur 	PYROPANE 6, 8 ou 10 mm Classement 1C1	Recuit 4 à 8 mm Clair, extra-clair, coloré Trempé 4 à 8 mm émaillé par sérigraphie Feuilleté recuit ou trempé en 33.x, 44.x, 55.x, 66.x (uniquement avec Pyropane 8 ou 10 mm) Nombre de films: $2 \leq x \leq 8$ PVB clair/coloré, acoustique, EVA	1 C2 ou 1 C3	
			1B1 ou 2 B2 suivant composition	P1A ou P2A... jusqu'à P6B

CHÂSSIS FIXE*	VERRE EXTÉRIEUR		INTERCALAIRE 10 à 20 mm	VERRE INTÉRIEUR
	EN 12600	EN 356		
Sens o → i Feu extérieur 	Recuit 4 à 8 mm Clair, extra-clair, coloré Trempé 4 à 8 mm émaillé par sérigraphie		1 C2 ou 1 C3	
	1B1 ou 2B2 suivant composition	P1A ou P2A... jusqu'à P6B	PYROPANE 6, 8 ou 10 mm Classement 1C1	
	Feuilleté recuit ou trempé en 33.x, 44.x, 55.x, 66.x (uniquement avec Pyropane 8 ou 10 mm) Nombre de films: $2 \leq x \leq 8$ PVB clair/coloré, acoustique, EVA			
	<b>Stopray, Sunergy, Stopsol</b>			

Classement feu : E30/45 – EW30/45

Caractéristiques techniques : voir Glass Configurator sur le site produits [www.yourglass.com](http://www.yourglass.com) (YourGlass Toolbox).

Tous les détails de mise en œuvre donnés dans le procès verbal doivent être respectés.  
Les seules modifications autorisées sont celles mentionnées dans le procès verbal.

[www.yourglass.com](http://www.yourglass.com)



GLASS UNLIMITED

**AGC GLASS EUROPE**

BELGIQUE - Tél. +32 (0)2 674 31 11 - Fax +32 (0)2 672 44 62 - sales.belux@eu.agc-group.com

FRANCE - Tél. +33 (0)1 57 58 30 31 - Fax +33 (0)1 57 58 31 63 - sales.france@eu.agc-group.com

AUTRES PAYS - Tél. +32 (0)2 674 31 11 - Fax +32 (0)2 672 44 62 - sales.headquarters@eu.agc-group.com

AGC Glass Europe a des représentants dans le monde entier. Veuillez consulter [www.YourGlass.com](http://www.YourGlass.com) pour d'autres adresses.