

**CHÂSSIS ACIER  
JANSEN JANISOL II  
THERMOBEL PYROPANE®  
VITRAGE PARE-FLAMME E 60 EW 60**

**DESCRIPTION**

Pyropane® 211-44 est un vitrage isolant combinant un verre à couche soumis à un traitement thermique spécifique et un verre clair et trempé.

L'ensemble possède des propriétés d'étanchéité aux flammes et aux gaz, et de limitation de radiation pendant 60 minutes (EW 60). Pyropane® 211-44 est destiné à une utilisation en paroi verticale.



**CARACTÉRISTIQUES TECHNIQUES**

		<b>PYROPANE® 211-44</b>
Produit et dimensions	Type de vitrage	Double vitrage
	Utilisation	Parois verticales
	Protection au feu	1 sens (composant Pyropane côté opposé au feu)
	Épaisseur de verre courante	24 mm en 6/12/6, espace air ou Argon 27 mm en 6/15/6, espace air ou Argon
	Poids*	30 kg/m <sup>2</sup>
	Tolérance sur épaisseur*	-0,8/+1 mm
	Tolérance sur dimensions	± 2 mm
	Dimensions maximales du verre (l x h)	1200 x 2300 mm
	Dimensions minimales	350 x 100 mm
	Performances	Transmission lumineuse - TL % (EN 410)*
Réflexion lumineuse - RL % (EN 410)		12
Facteur solaire - FS % (EN 410)*		44
Coefficient de transmission thermique - U <sub>g</sub> (EN 673)*		1,1 W/(m <sup>2</sup> K) avec Argon
Isolation acoustique R <sub>w</sub> (C, C <sub>tr</sub> ) (EN ISO 717-1)*		31 (-1, -4) dB
Résistance à l'impact (EN 12600)		1C1/1C2
Résistance aux UV		Oui
Transparence		Oui. Pas de maillage Reste clair en cas d'incendie
Marquage CE	Conforme à la norme EN 1279 -5	

\* Assemblage en 6-15Ar-6

**PROCÈS VERBAUX DE CLASSEMENT**

Laboratoire	EFFECTIS
N° PV et validité	08-A-226 17/02/2014
Châssis	Jansen Janisol II
Dimensions maximales des vitrages	L x H 1 200 x 2 300 mm 1 590 x 1 000 mm

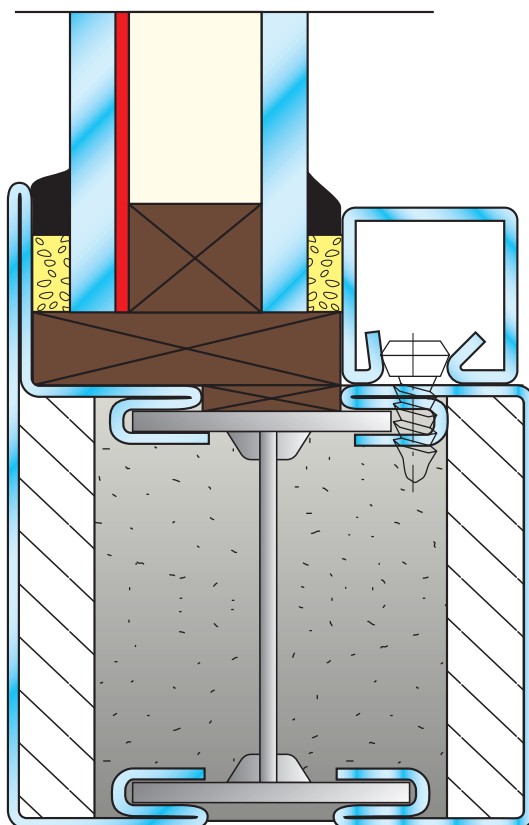
# CHÂSSIS ACIER JANSEN JANISOL II

## VITRAGE PARE-FLAMME E 60 EW 60

### APPLICATION ET MISE EN ŒUVRE

Pyropane® 211-44 est destiné à des applications en façade propres à éviter la propagation du feu d'un étage à un autre ou d'un bâtiment à un autre. La réglementation nationale en précise les conditions.

Schéma de coupe



Feu côté parclofes.

Installation dans une paroi béton de masse volumique au moins égale à 2 200 kg/m<sup>3</sup>.

Pyropane FR - Good Morning - Juin 2010

Tous les détails de mise en œuvre donnés dans le procès verbal doivent être respectés.  
Les seules modifications autorisées sont celles mentionnées dans le procès verbal.

[www.yourglass.com](http://www.yourglass.com)

**AGC**

GLASS UNLIMITED

#### AGC GLASS EUROPE

BELGIQUE - Tél. +32 (0)2 674 31 11 - Fax +32 (0)2 672 44 62 - [sales.belux@eu.agc-group.com](mailto:sales.belux@eu.agc-group.com)

FRANCE - Tél. +33 (0)1 57 58 30 31 - Fax +33 (0)1 57 58 31 63 - [sales.france@eu.agc-group.com](mailto:sales.france@eu.agc-group.com)

AUTRES PAYS - Tél. +32 (0)2 674 31 11 - Fax +32 (0)2 672 44 62 - [sales.headquarters@eu.agc-group.com](mailto:sales.headquarters@eu.agc-group.com)

AGC Glass Europe a des représentants dans le monde entier. Veuillez consulter [www.YourGlass.com](http://www.YourGlass.com) pour d'autres adresses.